

Especialização em  
**SAÚDE DA  
FAMÍLIA**

Turma 3



[www.unasus.unifesp.br](http://www.unasus.unifesp.br)



1933

**Ambientação ao Moodle**

PRESIDENTA DA REPÚBLICA  
Dilma Vana Rousseff

VICE-PRESIDENTE  
Michel Miguel Elias Temer Lulia

MINISTRO DA SAÚDE  
Alexandre Padilha

MINISTRO DA EDUCAÇÃO  
Aloísio Mercadante

SECRETARIA DE GESTÃO DO TRABALHO E DA  
EDUCAÇÃO EM SAÚDE (SGTES)

Secretário: Mozart Júlio Tabosa Sales

DEPARTAMENTO DE GESTÃO DA EDUCAÇÃO EM  
SAÚDE (DEGES)

Diretora: Mônica Sampaio de Carvalho

SECRETARIA DE ESTADO DA SAÚDE DE SÃO PAULO  
(SES-SP)

Secretário: Giovanni Guido Cerri

CONSELHO DE SECRETÁRIOS MUNICIPAIS DE  
SAÚDE DO ESTADO DE SÃO PAULO (COSEMS/SP)

Presidente: Ademar Artur Chioro dos Reis

ORGANIZAÇÃO PAN-AMERICANA DA SAÚDE  
(OPAS)

Diretora: Mirta Roses Periago

REDE UNIVERSIDADE ABERTA DO SUS  
(UNA-SUS)

Secretário Executivo:  
Francisco Eduardo de Campos

SOCIEDADE BRASILEIRA DE MEDICINA DA FAMÍLIA  
E COMUNIDADE (SBMFC)

Presidente: Gustavo Diniz Ferreira Gusso

FUNDAÇÃO DE APOIO À UNIVERSIDADE FEDERAL  
DE SÃO PAULO (FAPUnifesp)

Diretor Presidente: Durval Rosa Borges

UNIVERSIDADE FEDERAL DE SÃO PAULO (UNIFESP)

Reitor: Walter Manna Albertoni

Vice-Reitor: Ricardo Luiz Smith

Pró-Reitora de Extensão:

Conceição Vieira da Silva Ohara

COORDENAÇÃO GERAL DO PROJETO  
UNA-SUS (UNIFESP)

Conceição da Silva Vieira Ohara

Eleonora Menicucci de Oliveira

(dezembro/2009 à fevereiro/2012)

COORDENAÇÃO ADJUNTA/EXECUTIVA  
Alberto Cebukin

COORDENAÇÃO PEDAGÓGICA

Celso Zilbovicius

Daniel Almeida Gonçalves

Laís Helena Domingues Ramos

Rita Maria Lino Tarcia

COORDENAÇÃO DE EDUCAÇÃO A DISTÂNCIA

Marlene Sakumoto Aikyama

Monica Parente Ramos

COORDENAÇÃO DE TECNOLOGIA

Daniel Lico dos Anjos Afonso

PRODUÇÃO

Antonio Aleixo da Silva - *Design instrucional*

Eduardo Eiji Ono - *Web design e ilustração*

Felipe Vieira Pacheco - *Design instrucional*

Marcelo Franco - *Diagramação e ilustração*

Silvia Carvalho de Almeida - *Revisão ortográfica*

Tiago Paes de Lira - *Diagramação*

Valéria Gomes Bastos - *Web design*

Edição, Distribuição e Informações

Universidade Federal de São Paulo - Pró-Reitoria de Extensão  
Rua Sena Madureira, 1500 - Vila Mariana - CEP 04021-001 - SP  
Fale conosco: 011 3385.4126 (Secretaria)  
(atendimento telefônico do suporte das 7h às 10h e de 15h às 18h)  
<http://www.unasus.unifesp.br>

COPYRIGHT 2012

Todos os direitos de reprodução são reservados à Universidade Federal de São Paulo.  
É permitida a reprodução parcial ou total desta publicação, desde que citada a fonte.

Ministério da  
Saúde



# Ambientação ao Moodle

*João Vicente Cegato Bertomeu*

## Sumário

Educação a distância: histórico, definições, características e especificidade ....	4
Introdução .....	4
Histórico da EaD .....	4
Como acessar seu curso no Moodle .....	5
Nosso curso no Moodle .....	5
Utilizando alguns recursos do Moodle .....	6
Mensagens privadas .....	7
Vizualização do Menu.....	9
Um pouco mais sobre a EaD.....	10
Sincronia X Assincronia.....	10
Comunicação assíncrona: Fórum .....	11
Estudando a distância .....	11
Conhecendo outros recursos do Moodle .....	12
Referências .....	12
Bibliografia consultada .....	12

# Ambientação ao Moodle

## Educação a distância: histórico, definições, características e especificidades

Olá, bem vind@ à ambientação ao Ambiente Virtual de Aprendizagem (AVA) Moodle. A partir de agora vamos conhecer e aprender a utilizar algumas funções e ferramentas da plataforma que abriga nosso ambiente virtual de aprendizagem – além de conhecer um breve histórico da Educação a Distância (EaD). Vamos lá?

### Introdução

A grande inovação das últimas décadas na área educacional foi a criação, implantação e aperfeiçoamento de uma nova geração de sistemas de Educação a Distância (EaD) que passa a abrir novas possibilidades de se promoverem oportunidades, tanto quantitativas como qualitativas para a educação. A EaD, em linhas gerais, surge da necessidade do preparo profissional e cultural de milhões de pessoas que, por diversos motivos, não apresentavam possibilidades de frequentar de forma presencial as escolas regulares. Dentre essas principais dificuldades encontradas, solucionadas em grande parte pela EaD, podemos apontar as dificuldades que o aluno apresentava em dispor de uma escola próxima a sua casa, ou de tempo disponível para conciliar o horário fixo das escolas convencionais com o período de trabalho.

### Histórico da EaD

- O ensino a distância foi registrado pela primeira vez nos EUA, em Boston, na Gazette de Boston, em 20 de março de 1728, pelo anúncio de um novo método de se ensinar a distância ministrado por Caleb Philips.
- No Brasil, a Educação a Distância foi oferecida pelo Instituto Monitor em 1939 e pelo Instituto Universal Brasileiro em 1941.
- Em 1996, passar a EaD passa a fazer parte oficialmente, como modalidade de educação, da Lei de Diretrizes e Bases da Educação Nacional – LDB – Lei n. 9394, de 20 de dezembro de 1996, artigo 80.
- A evolução da EaD no Brasil deu-se por vários ciclos, que estão relacionados com o desenvolvimento das mídias e de suas diferentes linguagens:



Ensino por correspondência



Rádio-educação



Tele-educação



Internet e videoconferências

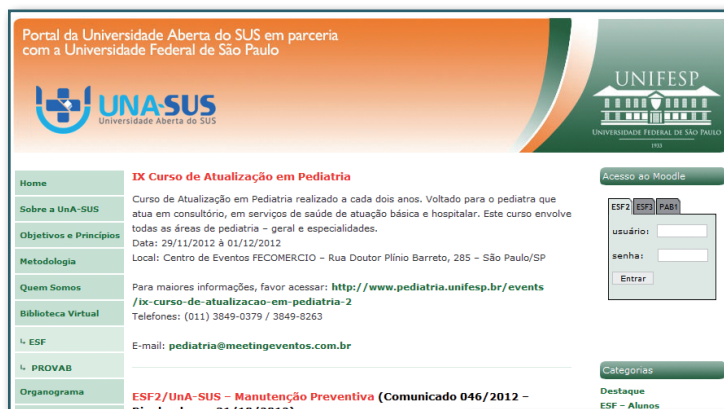


## Destaque

Você, por exemplo, está agora utilizando o Moodle, que, como vimos anteriormente, é um Ambiente Virtual de Aprendizagem – AVA. Aqui você encontrará diversas funcionalidades que o auxiliarão na construção de seu conhecimento e vivência de diferentes situações de aprendizagem que foram previamente planejadas e organizadas por uma equipe multidisciplinar.

## Como acessar o seu curso no Moodle

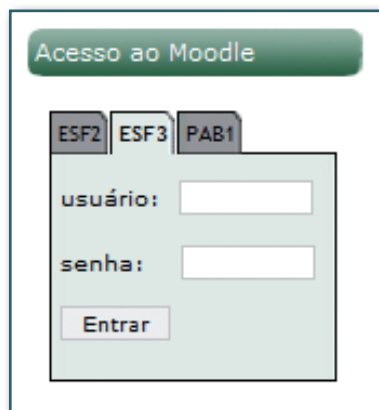
1. Acesse o Portal da UNA-SUS na UNIFESP, por meio do endereço: [www.unasus.unifesp.br](http://www.unasus.unifesp.br) (fig. 1)



\_Fig. 1

ATENÇÃO: Todas as informações importantes sobre o seu curso serão postadas neste portal.

2. Clique na aba ESF3, no quadro de acesso ao ambiente Moodle, digite os seus dados de acesso e a seguir o botão Entrar (fig. 2).

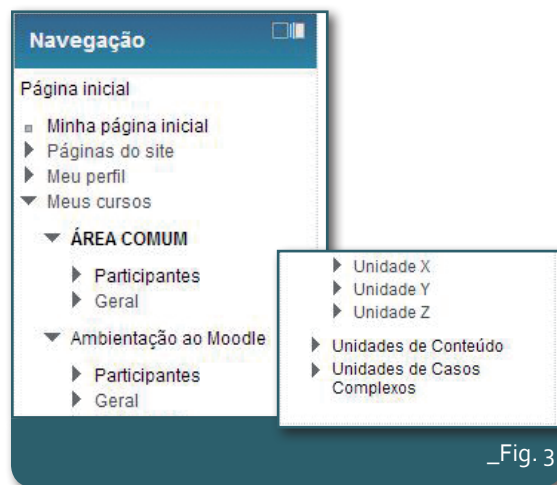


\_Fig. 2

## Nosso curso no Moodle

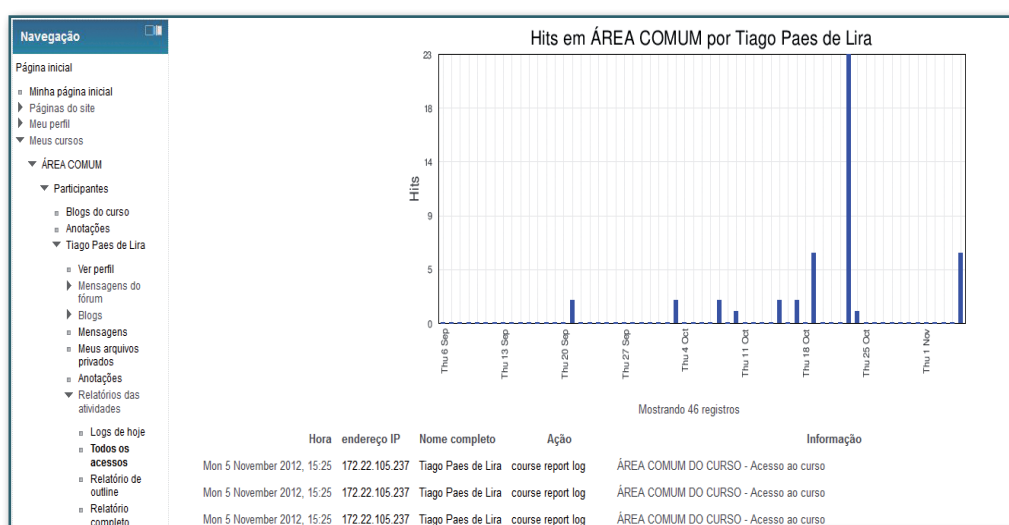
Conheça agora algumas opções que você encontrará nos menus laterais do Moodle.

- **Navegação:** Corresponde à sua área de navegação no Moodle. Por meio deste Módulo você tem acesso às páginas disponíveis no site, às informações sobre a sua participação no ambiente, bem como aos cursos que você participa (fig. 3, na página seguinte):



\_Fig. 3

Se você clicar em Participantes e, em seguida, em seu nome, você tem a possibilidade de acompanhar as suas próprias atividades (fig. 4):



\_Fig. 4

- **Calendário:** Você tem à mão um calendário para consultar datas e organizar seus estudos.
- **Usuários Online:** Saiba quais participantes do curso estão ou estavam conectados nos últimos 5 minutos. Você pode visualizar o perfil e enviar mensagens aos usuários online. Basta clicar sobre o nome do participante.

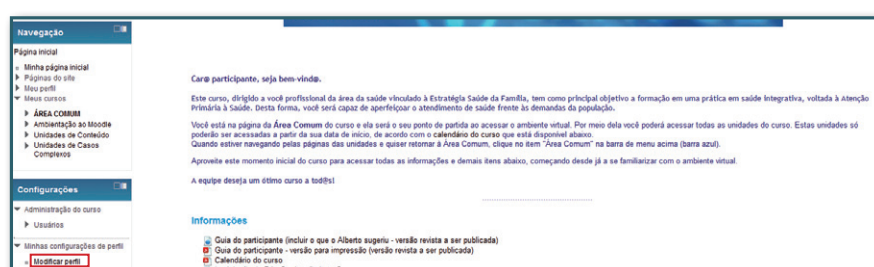
## Utilizando alguns recursos do Moodle

**Configurações:** Neste Módulo o participante pode modificar seu perfil, ver suas mensagens e gerenciar seus blogs, caso estes sejam criados.

### Modificar perfil

Ao acessar o ambiente pela primeira vez, edite o seu perfil, inserindo informações relevantes sobre você e uma fotografia para que seus colegas possam conhecê-lo melhor.

1. No ambiente Moodle, no Módulo de Configurações do Moodle, clique em Modificar Perfil (fig. 5).



\_Fig. 5

2. Preencha os campos solicitados (**fig. 6**).

\_Fig. 6

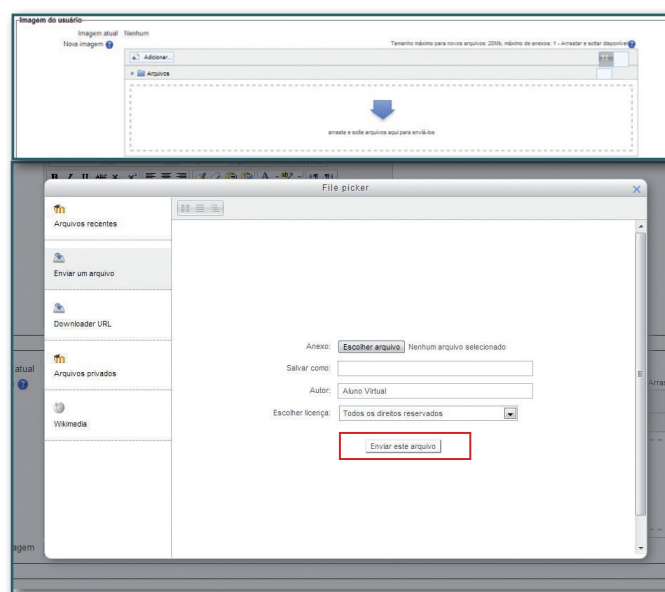


## Destaque

Em **E-mail do tipo compilado**, mantenha a opção **Assuntos** para receber resumos diários das discussões em seu email.

Em **Monitoramento de fórum**, mantenha a opção **Sim, ponha em evidência as novas mensagens**. Assim você saberá quando novas mensagens chegaram.

3. No campo dedicado à redação de texto, redija uma apresentação informal, contando um pouco sobre você.
4. Você pode também inserir uma fotografia, buscando nos arquivos de seu computador. Prefira uma na qual apareça claramente seu rosto (**fig. 7**).



\_Fig. 7

5. Ao final, não se esqueça de clicar no botão **Atualizar Perfil**.
6. Desejando reeditar alguma coisa, basta refazer o mesmo processo, a qualquer momento.

## Mensagens Privadas

1. Para enviar mensagens privadas, clique em **Participantes**, no Módulo Navegação à esquerda no ambiente. Em **Participantes**, como o próprio nome indica, você terá acesso à relação de todos os participantes do curso, seus respectivos perfis e papéis no ambiente Moodle (**fig. 8**, na página seguinte).



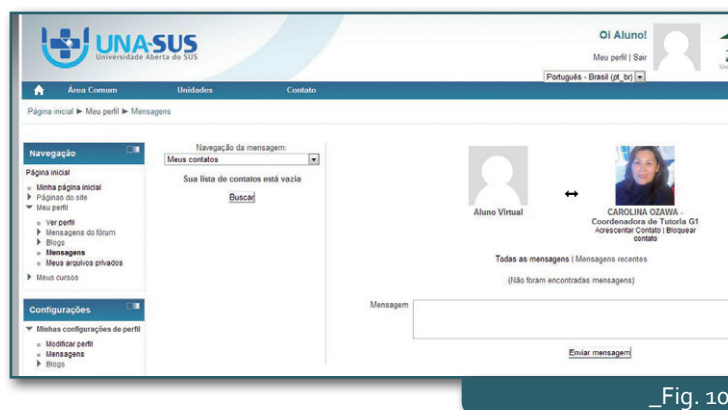
\_Fig. 8

2. Escolha, na área central do Moodle, um dos participantes do curso. Clique em seu nome para acessar o perfil do participante e a seguir clique em Enviar Mensagem (fig. 9).



\_Fig. 9

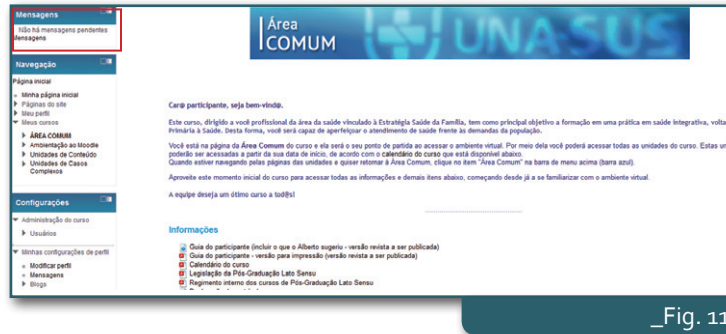
3. Redija a seu colega uma mensagem de boas vindas ou outro tema de seu interesse (fig. 10).



\_Fig. 10

4. Ainda no menu à esquerda no ambiente Moodle, você pode acessar as mensagens que outros participantes lhe enviaram. Basta clicar na mensagem escolhida. Com esta ferramenta é possível enviar mensagens privadas aos participantes, e ler as recebidas. A cada mensagem recebida, é possível adicionar o remetente a uma lista de contatos (fig. 11, na página seguinte)





\_Fig. 11



### Saiba mais...

No Moodle, é possível selecionar seus contatos mais frequentes, o que facilita a visualização e troca de mensagens – além de ser possível recuperar o histórico de todas as mensagens trocadas com este contato.

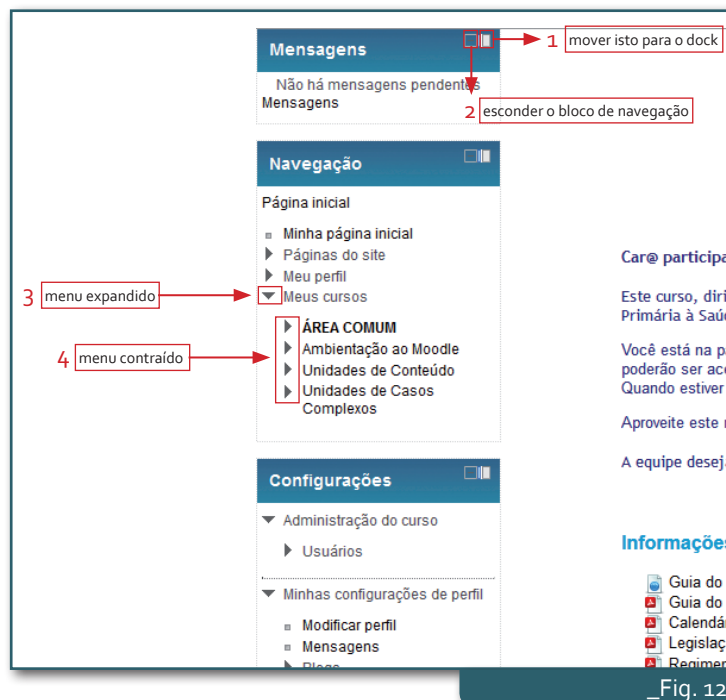
Quando você recebe uma mensagem, abaixo da foto e nome da pessoa, aparece a opção **Acrescentar contato**. É só clicar, e você irá gradualmente formando sua lista de contatos!

## Visualização do menu



### Destaque

Você poderá alterar a visualização do menu lateral mexendo em vários recursos, observe na tela a seguir (fig 12).



\_Fig. 12

Observe as opções destacadas:

- 1 – ao clicar nessa opção o menu “Navegação” é movido para a esquerda conforme mostra a outra imagem a seguir;
- 2 - outra opção é esconder o “bloco de navegação” clicando no sinal de (-);
- 3 – a forma da “setinha” do menu expandido mostra todos links disponíveis do item;
- 4 – a forma da “setinha” do menu contraído oculta todos os links do item.

Imagem com os blocos do menu “Navegação” e Configurações” na esquerda (fig. 13)



\_Fig. 13

Para retornar ao menu na forma original basta clicar o botão em destaque.

## Um pouco mais sobre a EaD

Agora que você já sabe um pouco sobre Moodle, vamos continuar com alguns conceitos de EaD. Vamos lá?

A EaD é uma modalidade de educação em que professores e alunos estão separados, planejada por instituições e que utiliza tecnologias de comunicação (MAIA, 2007:06).

Nesta modalidade identificamos uma separação geográfica e espacial entre os participantes dos processos de ensino e de aprendizagem – essa é uma das principais diferenças entre essa modalidade e o ensino presencial. Se observarmos que na sociedade da informação o conhecimento não é restrito à sala de aula, poderemos compreender que é possível aprender e construir novos saberes utilizando um ambiente virtual.



### Destaque

Para diminuir a sensação de distanciamento, é importante que você acesse o ambiente Moodle e participe das situações propostas frequentemente; procure se comunicar com o seu tutor e também com todos os seus colegas. Você identificará a riqueza que se constrói a partir da troca de experiências, de conhecimentos e de pontos de vista diferentes.

## Sincronia X Assincronia

Além da **separação física**, os alunos e professores também experimentam uma **separação temporal** nos cursos a distância. Tal separação permite que o participante estude e realize as atividades sem que necessariamente o tutor esteja no mesmo instante participando do processo.



### Saiba mais...

Você pode perceber que em função dessa separação temporal, o participante tem uma maior flexibilidade de horário para organizar seus estudos e suas tarefas.

Mesmo não existindo a obrigatoriedade de tutores e alunos estarem no mesmo instante interagindo no ambiente, é importante esclarecer que poderá acontecer de o tutor propor situações chamadas **síncronas**.



## Destaque

As situações síncronas são aquelas em que a comunicação entre os participantes do processo acontece em tempo real. No mesmo instante tutor e aluno poderão conversar em um chat ou até utilizar o recurso da Webconferência. Você poderá ver, ouvir e conversar com os participantes.


As situações de comunicação que não acontecem em tempo real são chamadas de **assíncronas**. Podemos citar o fórum e o e-mail como exemplos dessa categoria.

A separação física, geográfica e temporal são características próprias da educação a distância e, por esse motivo, você deve prestar muita atenção e se organizar efetivamente para realizar o seu curso onde e quando você quiser e puder. Na EaD, o aluno é mais autônomo e também mais responsável pela sua aprendizagem.

Você deve estar comprometido com o curso, realizar e participar realmente de todas as atividades, de modo a sentir-se inserido no processo de aprendizagem e poder aproveitar todo o potencial que essa modalidade oferece por meio das diferentes mídias e recursos disponibilizados.

## Comunicação assíncrona: Fórum

O fórum será o meio de comunicação para enviar suas dúvidas, comentários, relatos de experiências, além de ler as mensagens dos colegas e tutores.

1. Para enviar mensagens ao fórum, clique no fórum disponível na unidade. O ícone que identifica o Fórum é um “balão de mensagem”:  **Café virtual**
2. O fórum poderá ter vários tópicos que serão abertos pela equipe do curso, e servem para direcionar e organizar as mensagens por assunto.
3. Após acessar o tópico desejado e ler as postagens, clique em **Responder** para adicionar um comentário. Você redigirá sua mensagem – e se o fórum permitir, poderá anexar um arquivo. Em seguida, clique o botão **Enviar mensagem ao fórum**.



## Destaque

O aluno que se matricula em um curso na modalidade a distância, normalmente já é adulto, e como a maioria dos adultos, já possui certa maturidade e experiências de trabalho e de vida que poderão contribuir com os estudos e as discussões propostas no curso.

Procure participar ativamente dos fóruns e dialogue com o tutor para trocar idéias, compartilhar saberes e construir novos conhecimentos.

## Estudando a distância

Muitas vezes, os alunos que iniciam um curso a distância sentem muita ansiedade e solidão. Conheça algumas situações que poderão amenizar esses sentimentos e contribuir para o seu bom desempenho no curso:

- Leia todo o material disponível com atenção e faça alguns registros destacando as idéias que você considera mais relevantes;
- Organize seu dia de trabalho e sua semana. A EaD permite a flexibilidade no horário dos estudos, mas você deve destinar um horário para seus estudos e para realização das atividades e tarefas;
- Faça uma agenda de trabalho e organize seu tempo em relação às suas responsabilidades e às solicitações do curso; Vá além, na medida do possível, explore o material complementar, navegue na Internet e nos sites sugeridos, busque o conhecimento;
- Dedique-se ao curso e aos estudos, o sucesso do curso está em suas mãos e o bom desempenho depende muito de você;
- Vivencie esta experiência com toda intensidade porque ela é única em sua vida e com certeza você será uma pessoa diferente quando o curso terminar.

## Conhecendo outros recursos do Moodle

- **Tarefa:** serve para envio de respostas via texto online ou envio de arquivos. Ao entrar em uma tarefa do curso (elas serão disponibilizadas pelos tutores) você encontrará o campo para edição do texto on-line ou envio de arquivos;
- **Questionário:** questionários no Moodle podem apresentar diversos tipos de questões. Neste nosso curso foram elaboradas questões do tipo verdadeiro-falso, múltipla escolha e associação entre colunas. Há a possibilidade de configurar o questionário de inúmeras maneiras, no curso optamos por permitir que cada participante responda e envie cada questionário por três vezes, sendo que será registrada a nota mais alta obtida nas tentativas realizadas. Note que as alternativas podem ser embaralhadas a cada tentativa, fique atento! Também poderá ser apresentado um comentário (feedback) em algumas questões após o envio das respostas;
- **Wiki:** recurso que permite a construção de um texto conjuntamente, com vários participantes, no qual todos podem editar e dar contribuições. Ela favorece a aprendizagem colaborativa, na medida em que é obrigatoriamente realizado em grupos ou parcerias.

A Educação a Distância não é melhor nem pior do que o ensino presencial, ela é diferente e por isso você deverá aproveitar todas as situações para aprender, crescer e fazer descobertas.

Vivemos na sociedade da informação, no mundo do conhecimento e você tem acesso ao saber, utilize o da melhor forma para transformar-se e transformar a sua comunidade.



### Destaque

Agora que você já conhece algumas ferramentas do Moodle, navegue à vontade e sem medo, explorando todos os links e espaços.  
Se tiver dúvidas, conte sempre com seu tutor.

## Referências

MAIA, Carmem & MATTAR, João. **ABC da EaD a educação a distância hoje**. São Paulo: Pearson Prentice Hall, 2007.

## Bibliografia consultada

NUNES, I. A história da EaD no mundo. In: LITTO, Frederic; FORMIGA, Marcos (org.). **Educação a distância: o estado da arte**. São Paulo: Pearson Education do Brasil, 2009.